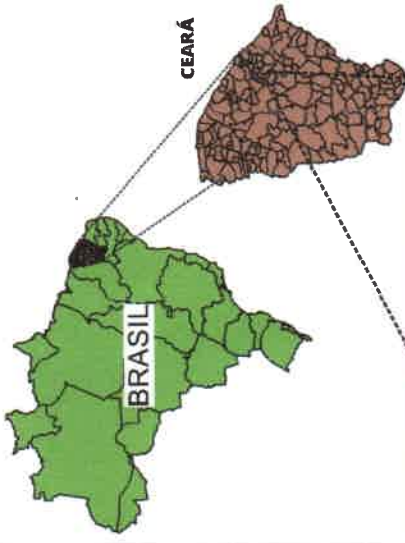


ROTA 04		
LOCALIDADE GARROTE / AGROVILA / POÇO DOS PORCOS / CARNAUBINHA DOS BEZERRA / SEDE DE ITAPIÚNA.		
TURNO: IDA TARDE - EXTENSÃO DA ROTA: 12,00 KM		
REFERÊNCIA	COORDENADA X (UTM)	COORDENADA Y (UTM)
01	500793	9495907
02	501133	9495228
03	503241	9494150
04	504769	9493975
05	505504	9493883
06	507096	9494252
07	507872	9495004
08	508481	9495307
09	508987	9495930

GEOLOCALIZAÇÃO MUNICÍPIO DE ITAPIÚNA



INFORMAÇÕES COMPLEMENTARES

ROTA 04
TURNO KM
IDA TARDE 12,00
COORDENADA X Y
INICIO 500793 9495907
FINAL 508987 94959300



ITAPIÚNA

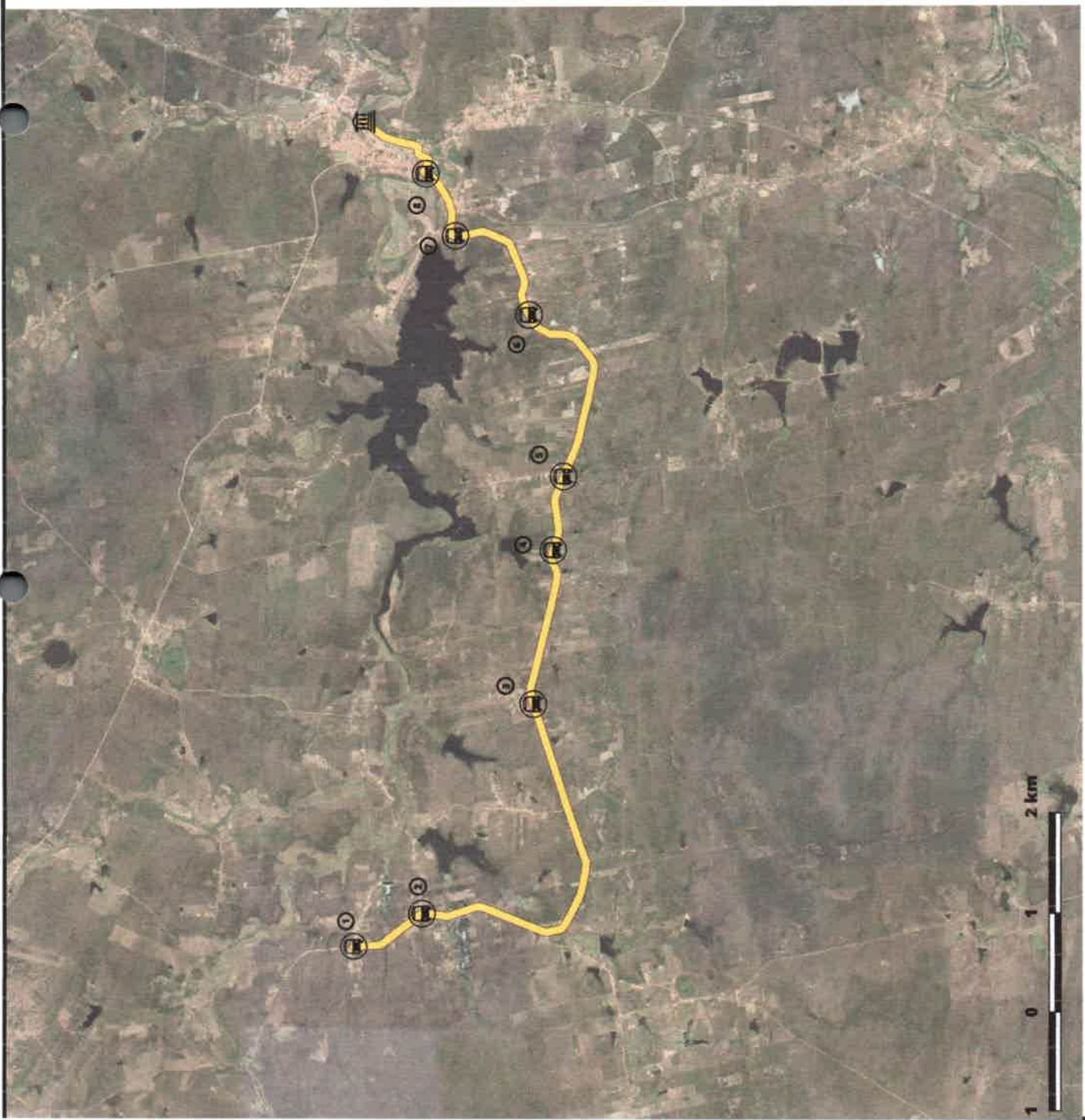
MAPEAMENTO DE ROTAS

ROTA 4

DESENHO:

DATA: **MAR/2023**

PRANCHA: **ÚNICA**





ROTA 05

**LOCALIDADE NOVA OLINDA / DISTRITO DE PALMATÓRIA /
VARJOTA DOS MENEZES / FAZENDA TOURO / BARRA DE SANTO
ANTÔNIO / FAZENDA TOURO / SEDE DE ITAPIÚNA.**

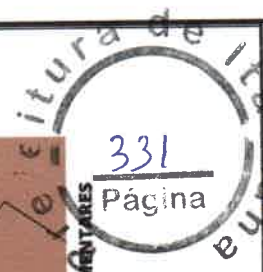
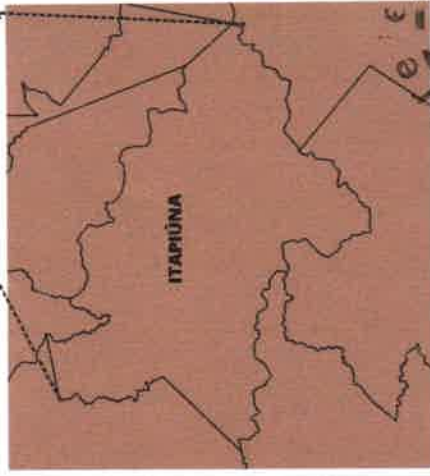
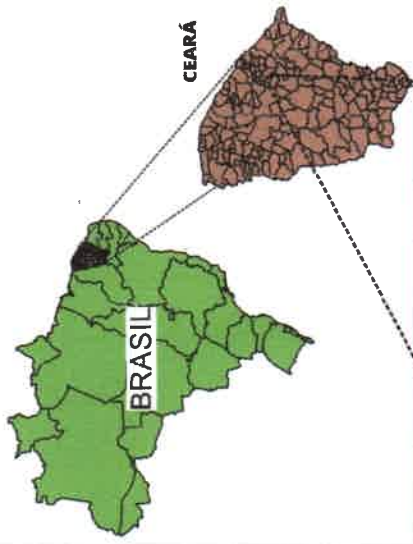
CONTABILIZANDO IDA E VOLTA.

TURNO: IDA MANHÃ - EXTENSÃO DA ROTA: 21,50 KM

TURNO: TARDE - EXTENSÃO DA ROTA: 43,00 KM

REFERÊNCIA	COORDENADA X (UTM)	COORDENADA Y (UTM)
01	495673	9501454
02	496251	9501415
03	497981	9500928
04	498855	9500464
05	499158	9500265
06	499479	9499971
07	501104	9499525
08	503572	9498124
09	502749	9495838
10	508991	9495927

GEOLOCALIZAÇÃO MUNICÍPIO DE ITAPIÚNA



INFORMAÇÕES COMPLEMENTARES

ROTA 05
TURNO KM TURNO KM
IDA MANHÃ 21,50
IDA TARDE 21,50 VOLTA TARDE 21,50
COORDENADA X Y
INICIO 495673 9501454
FINAL 508987 9495930



ITAPIÚNA

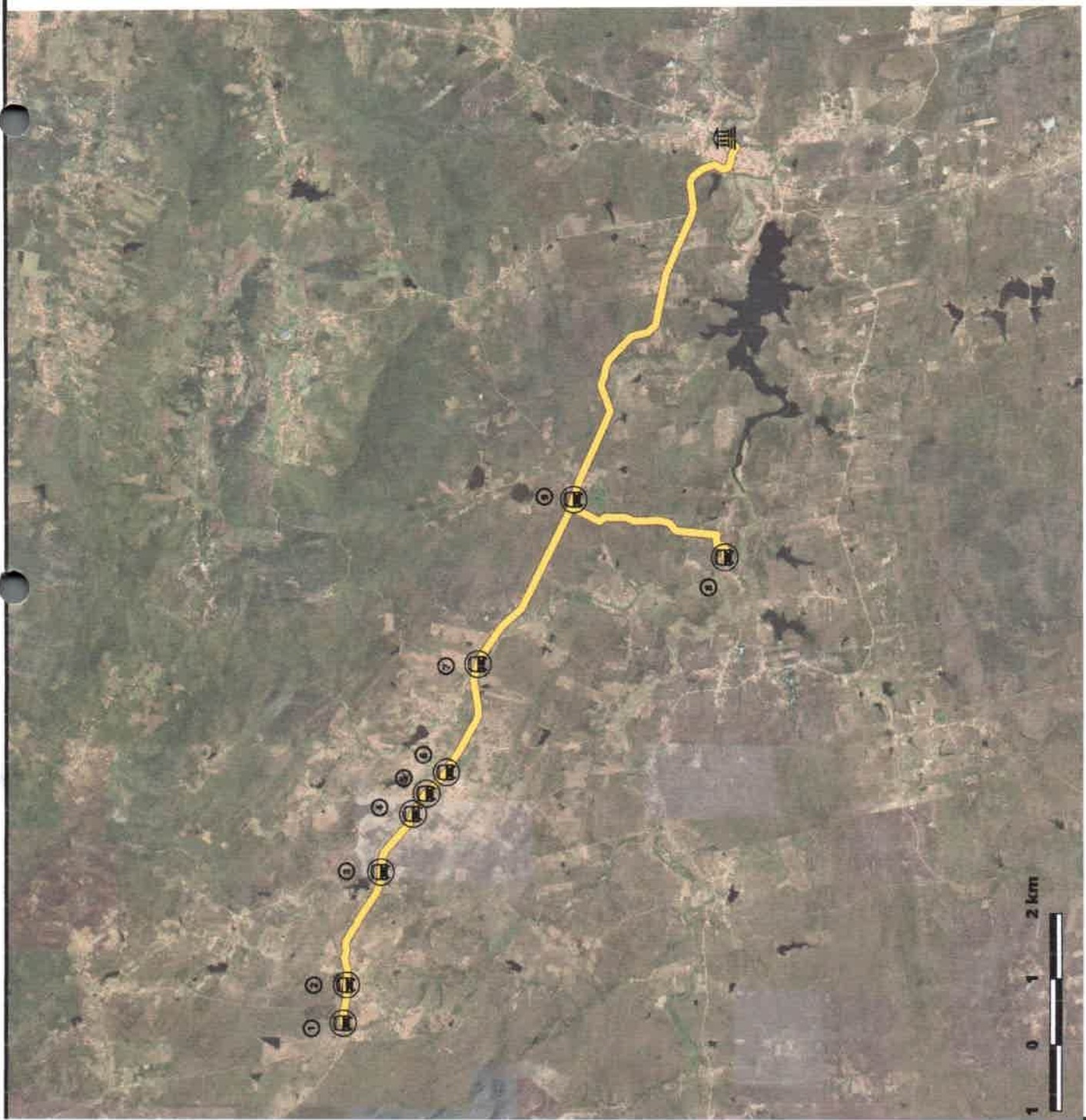
MAPEAMENTO DE ROTAS

DESENHO:

ROTA 5

DATA: **MAR/2023**

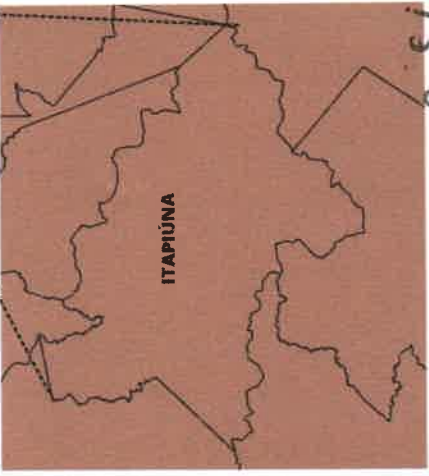
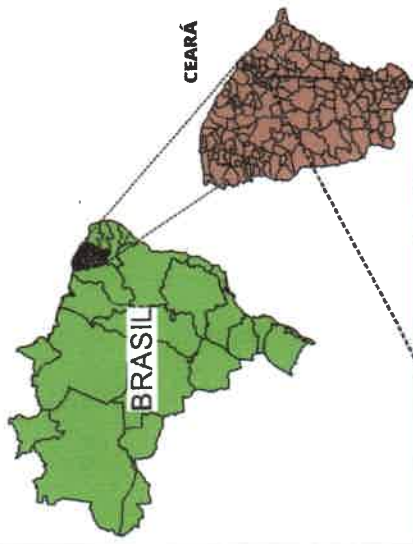
PRANCHA: **ÚNICA**





ROTA 05		
SEDE DE ITAPIÚNA / FAZENDA TOURO / VARJOTA DOS MENEZES / DISTRITO DE PALMATÓRIA / NOVA OLINDA.		
TURNO: VOLTA MANHÃ - EXTENSÃO DA ROTA: 15,50 KM		
REFERÊNCIA	COORDENADA X (UTM)	COORDENADA Y (UTM)
01	508991	9495927
02	503572	9498124
03	501104	9499525
04	499479	9499971
05	499158	9500265
06	498855	9500464
07	497981	9500928
08	496251	9501415
09	495673	9501454

GEOLOCALIZAÇÃO MUNICÍPIO DE ITAPIÚNA



INFORMAÇÕES COMPLEMENTARES

ROTA 05
TURNO KM
VOLTA MANHÃ 15,50
COORDENADA X Y
INICIO 495673 9501454
FINAL 508987 9495930

333
Página



ITAPIÚNA

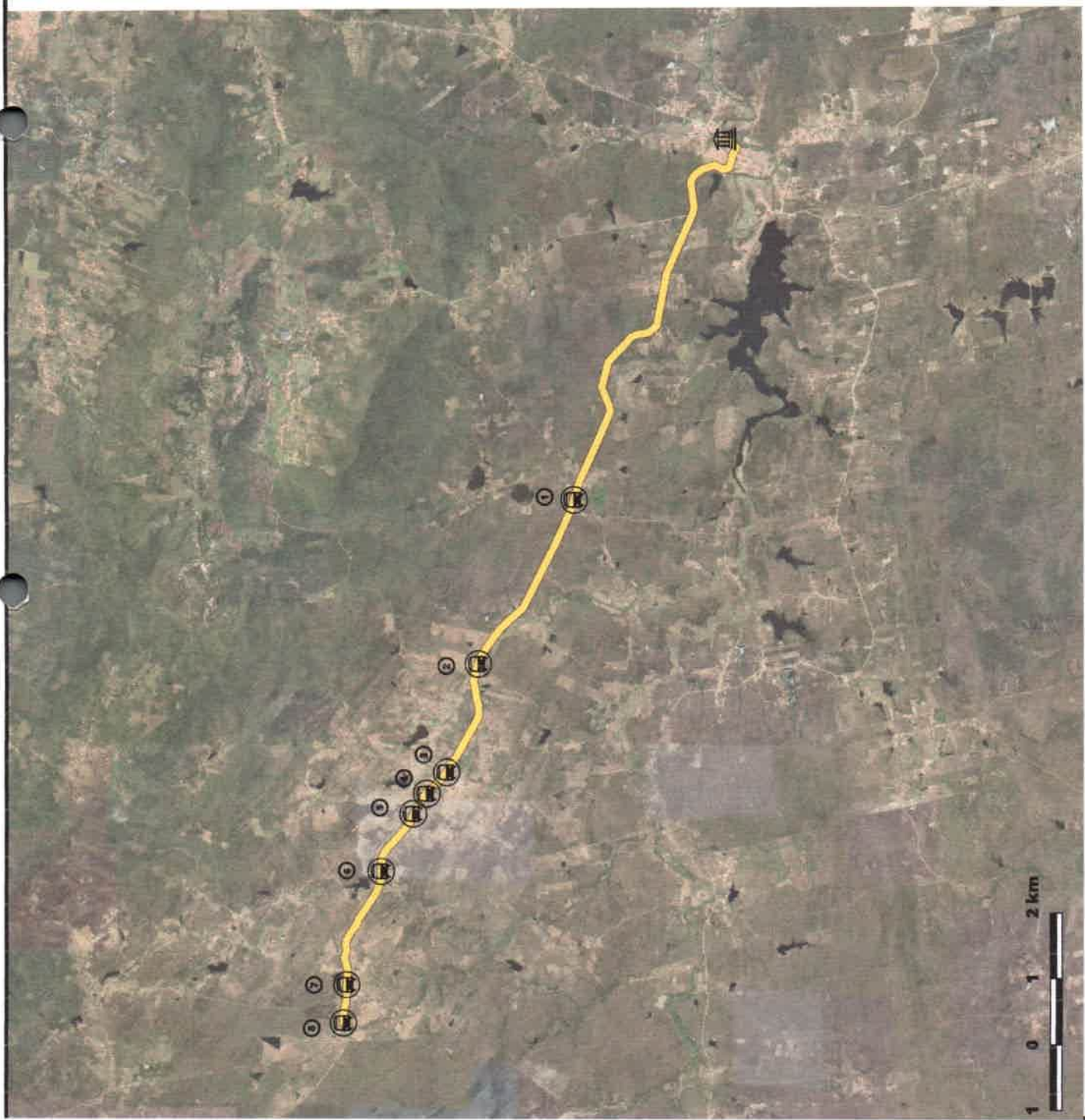
MAPEAMENTO DE ROTAS

DESENHO:

ROTA 5

DATA:
MAR/2023

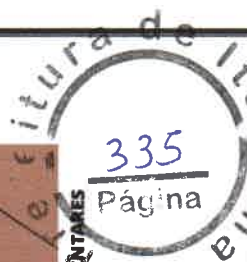
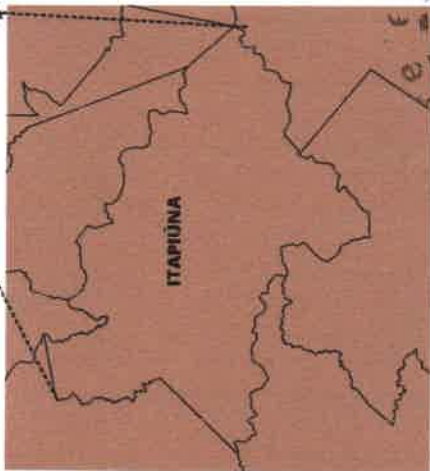
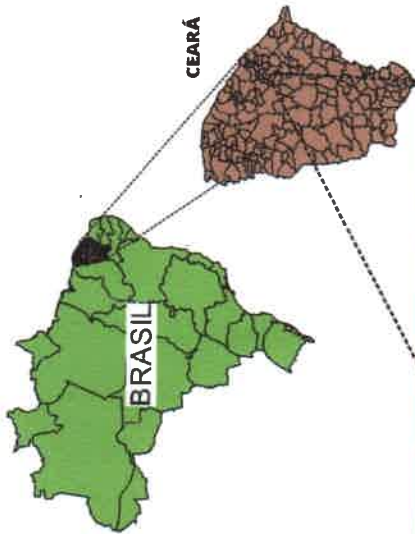
PRANCHA:
ÚNICA





ROTA 06		
DISTRITO DE PALMATÓRIA / VARJOTA / FAZENDA TOURO / SEDE DE ITAPIÚNA.		
CONTABILIZANDO IDA E VOLTA.		
TURNO: IDA MANHÃ/VOLTA TARDE - EXTENSÃO DA ROTA: 23,40 KM		
REFERÊNCIA	COORDENADA X (UTM)	COORDENADA Y (UTM)
01	499158	9500265
02	499479	9499971
03	501104	9499525
04	503572	9498124
05	508991	9495927

GEOLOCALIZAÇÃO MUNICÍPIO DE ITAPIÚNA



INFORMAÇÕES COMPLEMENTARES

ROTA 06
TURNO KM TURNO KM
IDA MANHÃ 11,70 VOLTA TARDE 11,70
COORDENADA X Y
INICIO 499158 9500265
FINAL 508991 9495927



ITAPIÚNA

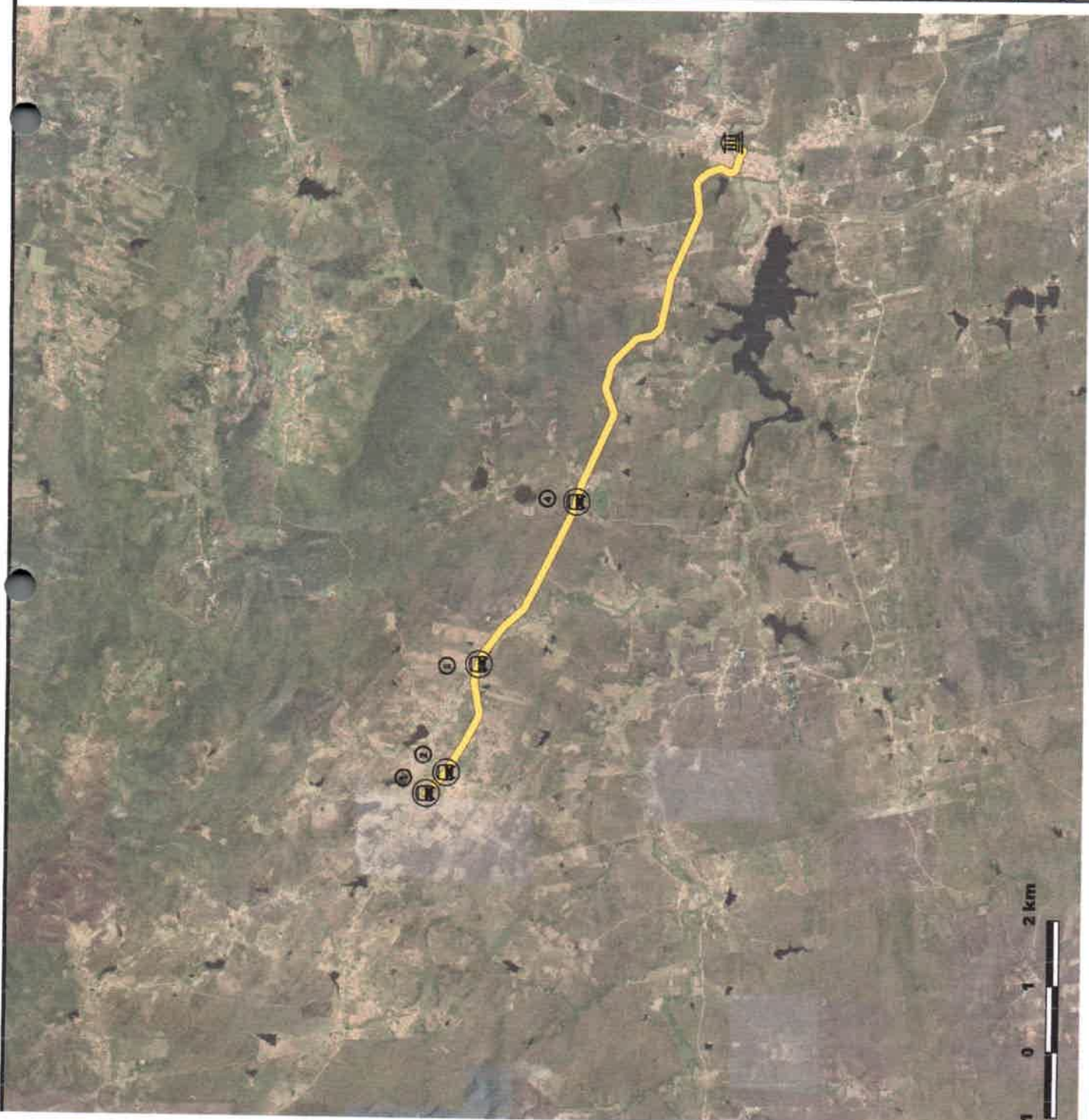
MAPEAMENTO DE ROTAS

DESENHO:

ROTA 6

DATA:
MAR/2023

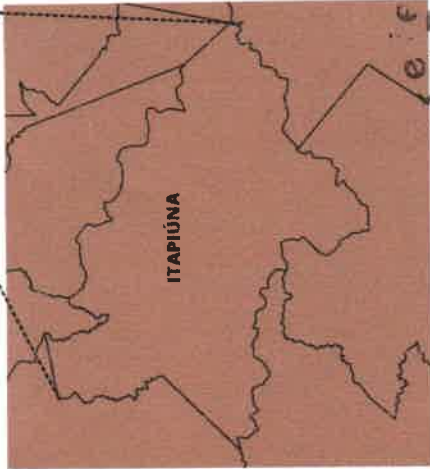
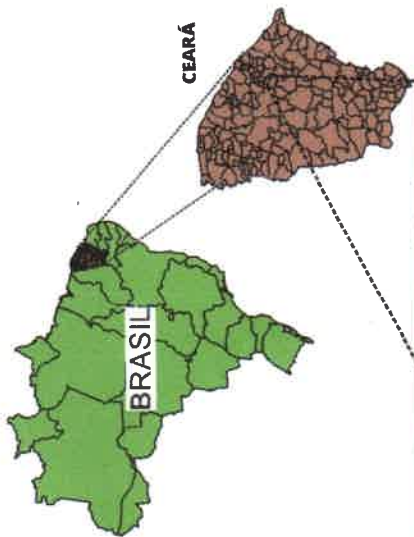
PRANCHA:
ÚNICA





ROTA 07		
LOCALIDADE CAJUAIS / ONOFRE / CAEIRA / SEDE DE ITAPIÚNA. CONTABILIZANDO IDA E VOLTA.		
TURNO: MANHÃ - EXTENSÃO DA ROTA: 20,00 KM		
TURNO: TARDE - EXTENSÃO DA ROTA: 20,00 KM		
REFERÊNCIA	COORDENADA X (UTM)	COORDENADA Y (UTM)
01	504614	9502460
02	505105	9502458
03	506216	9501829
04	506516	9500923
05	508976	9495929

GEOLOCALIZAÇÃO MUNICÍPIO DE ITAPIÚNA



INFORMAÇÕES COMPLEMENTARES

ROTA 07
TURNO KM TURNO KM
IDA MANHÃ 10,00 VOLTA MANHÃ 10,00
IDA TARDE 10,00 VOLTA TARDE 10,00
COORDENADA X Y
INICIO 504614 9502460
FINAL 508976 9495929

337
Página



ITAPIÚNA

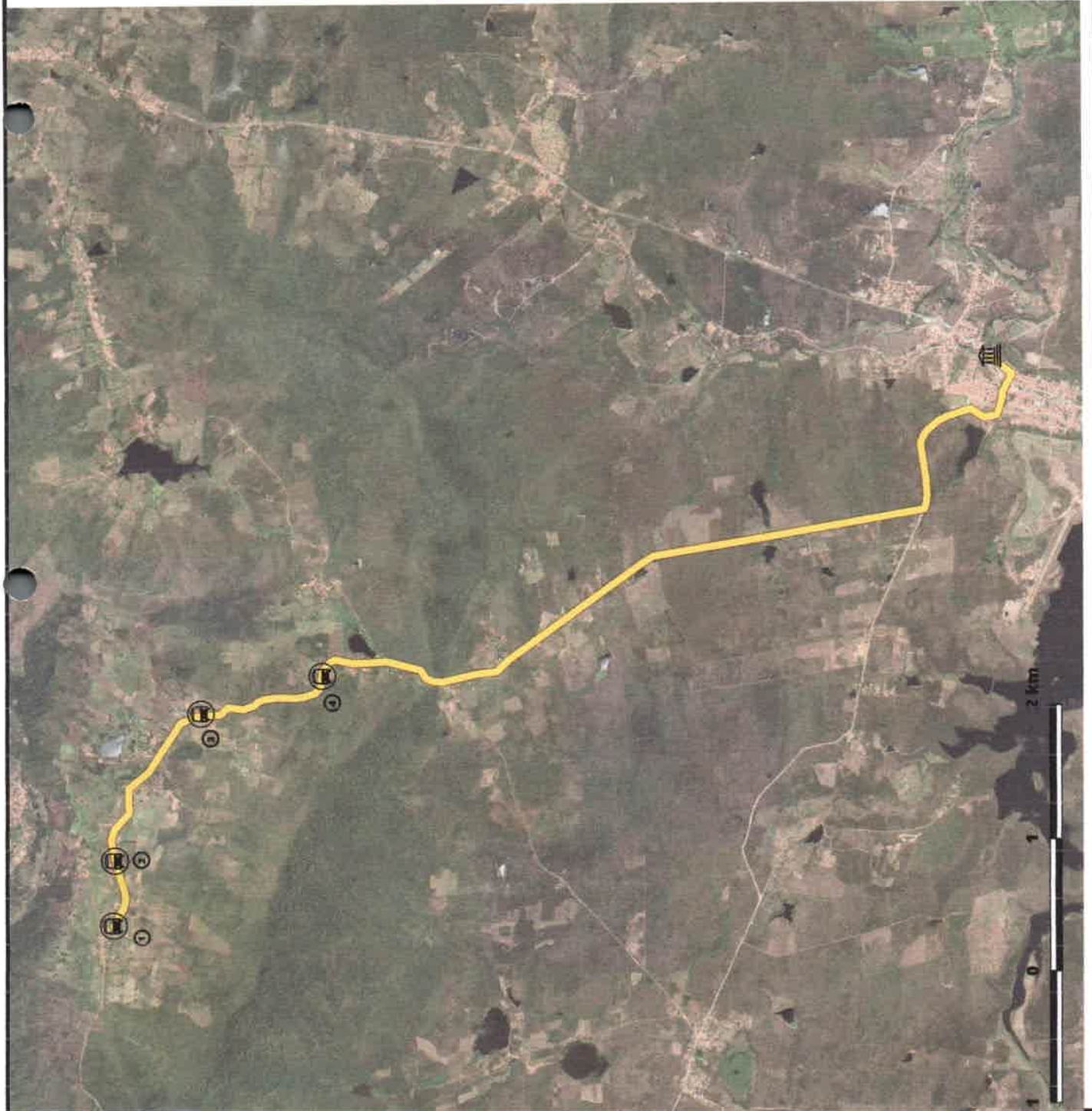
MAPEAMENTO DE ROTAS

ROTA 7

DESENHO:

DATA: **MAR/2023**

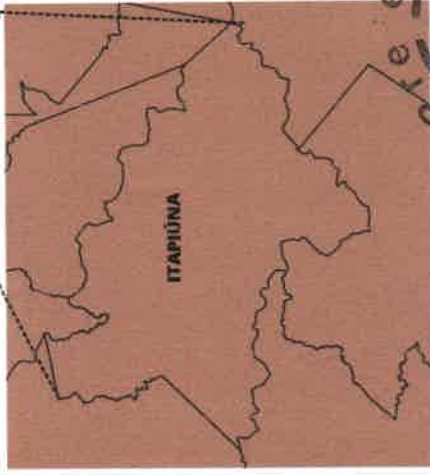
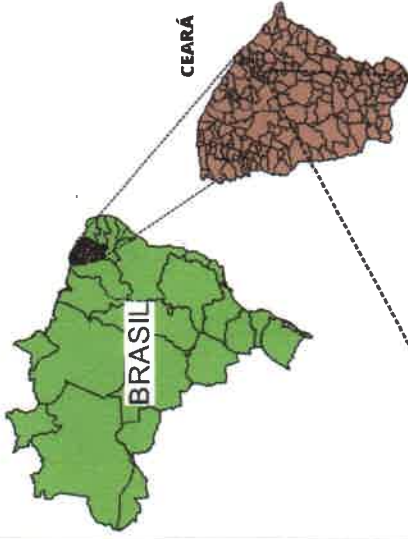
PRANCHA: **UNICA**





ROTA 08		
LOCALIDADE BICO D'ARARA / BARRA NOVA / MARRECA / BARRA NOVA / LAGOA DO MATO / SEDE DE ITAPIÚNA.		
CONTABILIZANDO IDA E VOLTA.		
TURNO: MANHÃ - EXTENSÃO DA ROTA: 34,40 KM		
REFERÊNCIA	COORDENADA X (UTM)	COORDENADA Y (UTM)
01	508158	9488307
02	507689	9488680
03	508715	9490864
04	508957	9490401
05	509523	9490112
06	510798	9489793
07	510854	9489630
08	511126	9490248
09	509523	9490112
10	508957	9490401
11	508715	9490864
12	508436	9492085
13	509058	9494766
14	508991	9495936

GEOLOCALIZAÇÃO MUNICÍPIO DE ITAPIÚNA



INFORMAÇÕES COMPLEMENTARES

ROTA 08
TURNO KM TURNO KM
IDA MANHÃ 17,20 VOLTA MANHÃ 17,20
COORDENADA X Y
INICIO 508158 9488307
FINAL 508991 9495936

339
Página



ITAPIÚNA

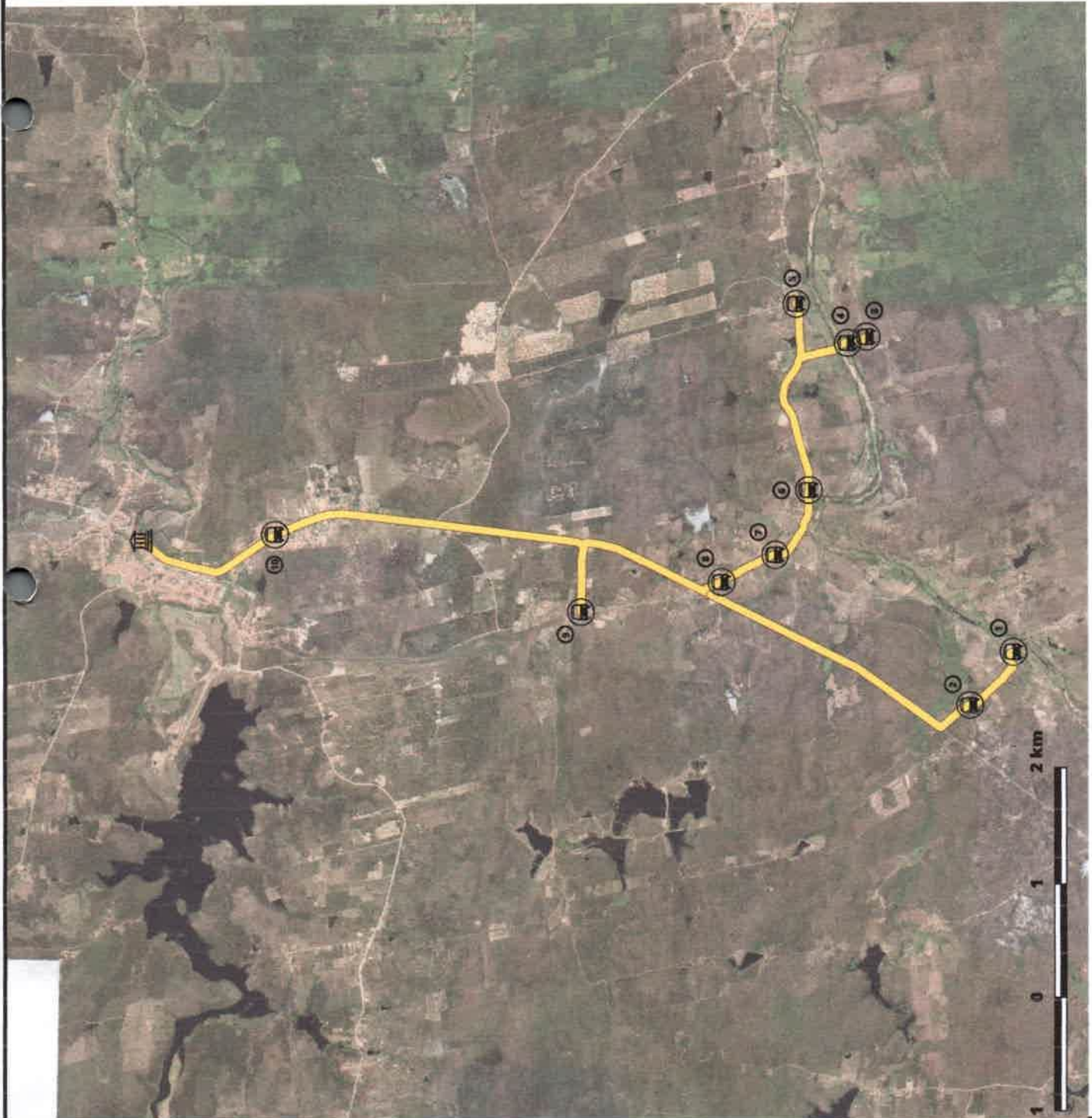
MAPEAMENTO DE ROTAS

DESENHO:

ROTA 8

DATA:
MAR/2023

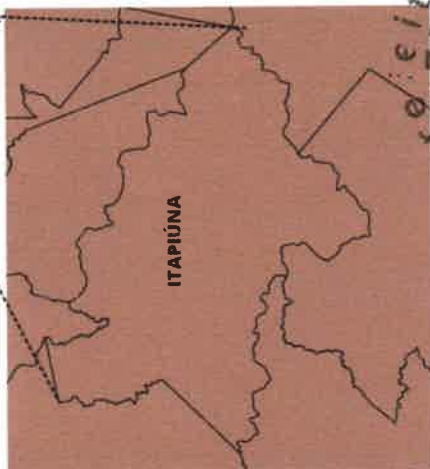
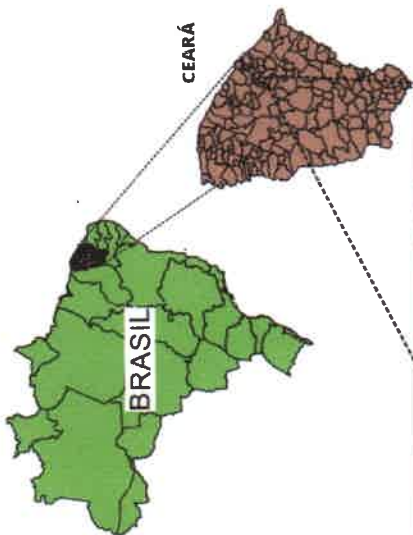
PRANCHA:
ÚNICA





ROTA 08		
LOCALIDADE BICO D'ARARA / BARRA NOVA / LAGOA DO MATO / SEDE DE ITAPIÚNA.		
CONTABILIZANDO IDA E VOLTA.		
TURNO: TARDE - EXTENSÃO DA ROTA: 17,00 KM		
REFERÊNCIA	COORDENADA X (UTM)	COORDENADA Y (UTM)
01	508158	9488307
02	507689	9488680
03	507991	9489666
04	509022	9491949
05	509058	9494766
06	508991	9495936

GEOLOCALIZAÇÃO MUNICÍPIO DE ITAPIÚNA



INFORMAÇÕES COMPLEMENTARES

341
Página

ROTA 08
TURNO KM TURNO KM
IDA TARDE 8:50 VOLTA TARDE 8:50
COORDENADA X Y
INÍCIO 508158 9488307
FINAL 508991 9495933



MAPEAMENTO DE ROTAS

ROTA 8

DESENHO:

DATA:
MAR/2023

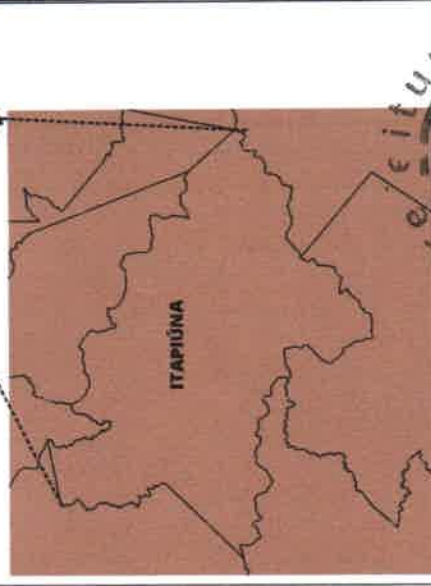
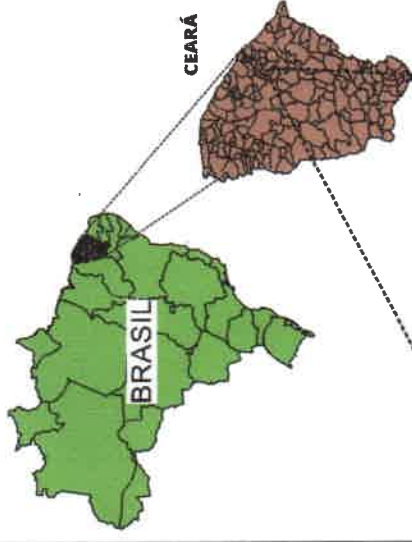
PRANCHA:
UNICA





ROTA 09		
LOCALIDADE JUAZEIRO DOS TIBURCIO / LAGOAS / JUAZEIRO DOS GALDINOS / CHORO DOS BATISTA / ASSENTAMENTO MONTE CLARO / CAPIVARA / LAGOA DA PEDRA / SEDE DE ITAPIÚNA. CONTABILIZANDO IDA E VOLTA.		
TURNO: MANHÃ - EXTENSÃO DA ROTA: 61,20 KM		
REFERÊNCIA	COORDENADA X (UTM)	COORDENADA Y (UTM)
01	520258	9490032
02	519537	9488465
03	518901	9488304
04	518552	9488414
05	518308	9488488
06	518680	9485778
07	517824	9488381
08	517726	9488953
09	517464	9492478
10	515319	9491223
11	515006	9491106
12	513669	9490595
13	513495	9493096
14	513132	9493105
15	508773	9495525
16	508988	9495221

GEOLOCALIZAÇÃO MUNICÍPIO DE ITAPIÚNA



INFORMAÇÕES COMPLEMENTARES

ROTA 09
TURNO KM TURNO KM
IDA MANHÃ 30,60 VOLTA MANHÃ 30,60
COORDENADA X Y
INICIO 508988 9495221
FINAL 520258 9490032



ITAPIÚNA

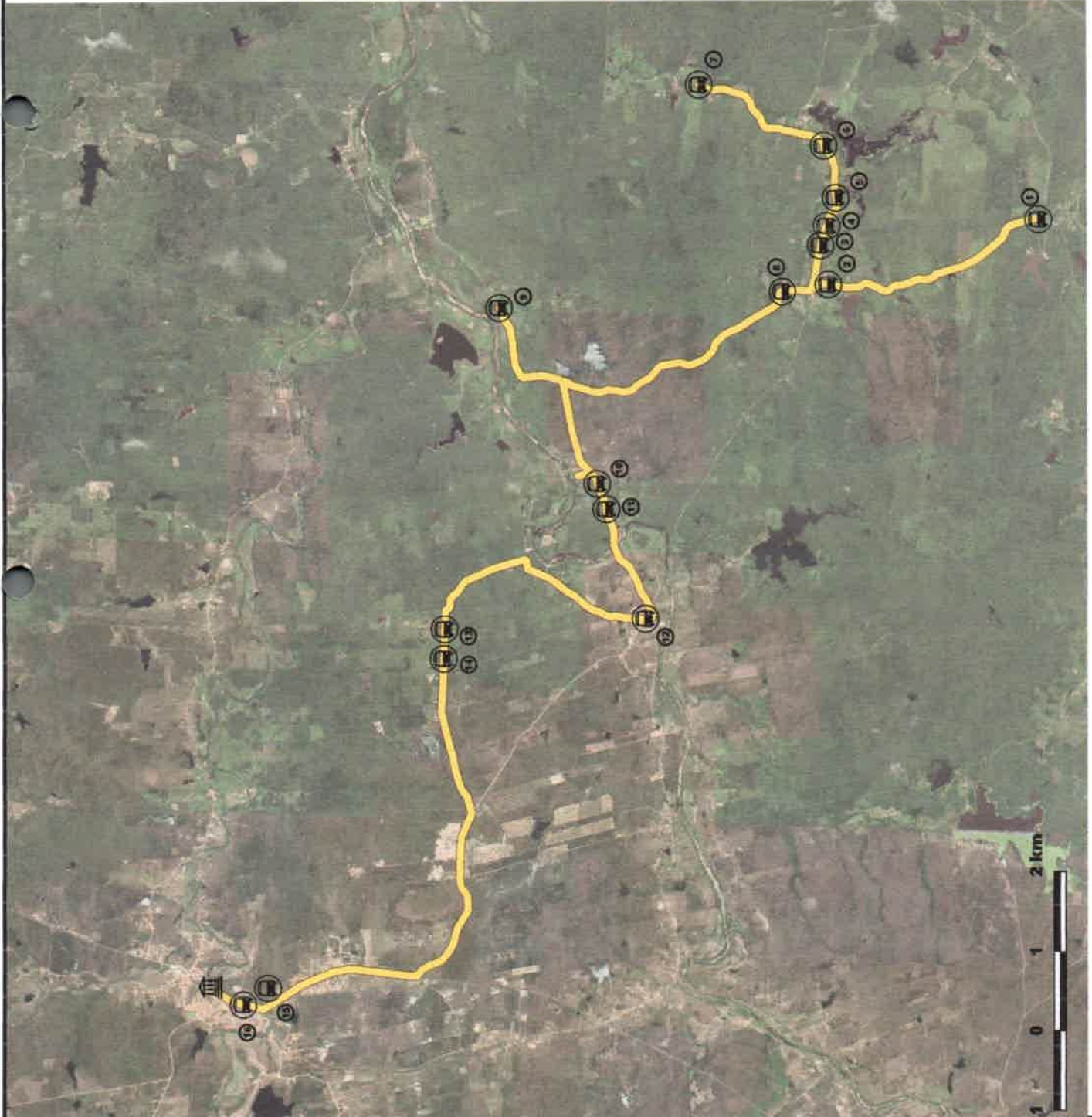
MAPEAMENTO DE ROTAS

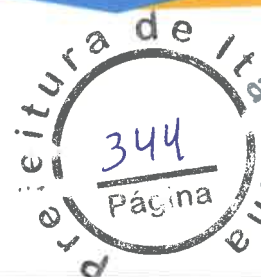
DESENHO:

ROTA 9

DATA:
MAR/2023

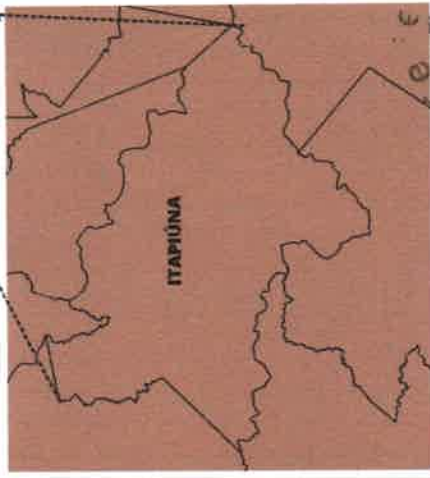
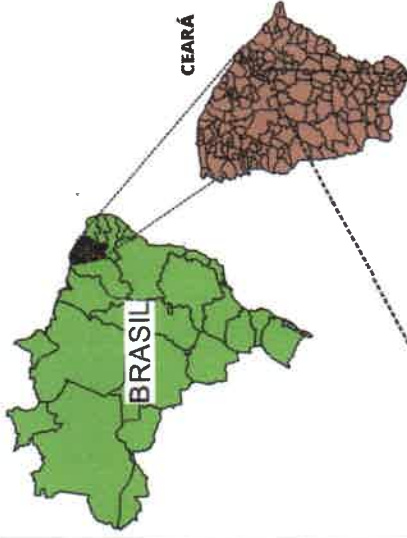
PRANCHA:
ÚNICA





ROTA 09		
LOCALIDADE JUAZEIRO DOS TIBURCIO / LAGOAS / ITANS / SEDE DE ITAPIÚNA.		
TURNO: IDA TARDE - EXTENSÃO DA ROTA: 17,10 KM		
REFERÊNCIA	COORDENADA X (UTM)	COORDENADA Y (UTM)
01	520258	9490032
02	519537	9488465
03	518901	9488304
04	518552	9488414
05	518308	9488488
06	513036	9491295
07	509057	9494766

GEOLOCALIZAÇÃO MUNICÍPIO DE ITAPIÚNA



INFORMAÇÕES COMPLEMENTARES

ROTA 09
TURNO KM
IDA TARDE 17,10
COORDENADA X Y
INICIO 520258 9490032
FINAL 508991 9495930

345
Página



ITAPIÚNA

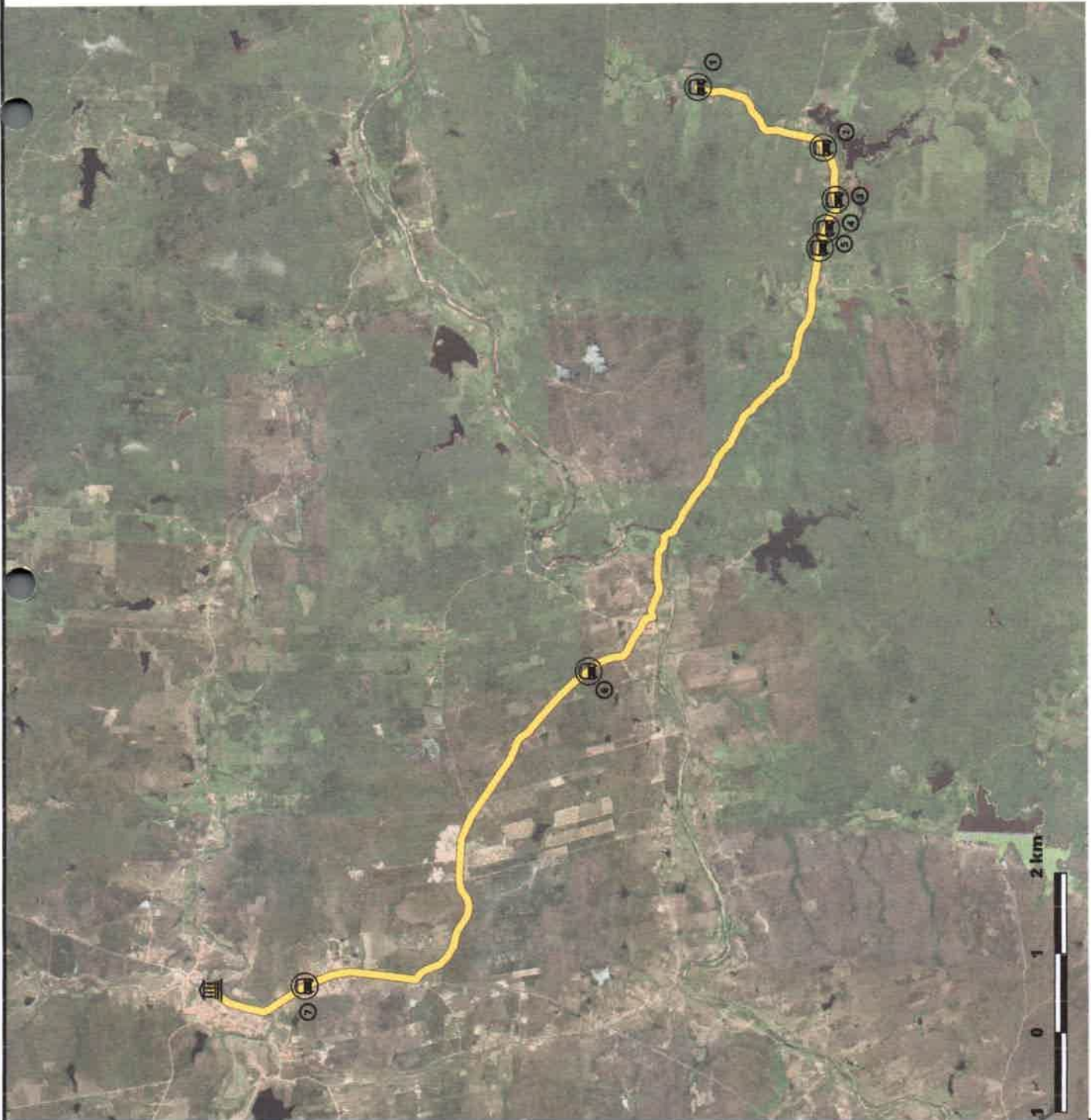
MAPEAMENTO DE ROTAS

DESENHO:

ROTA 9

DATA:
MAR/2023

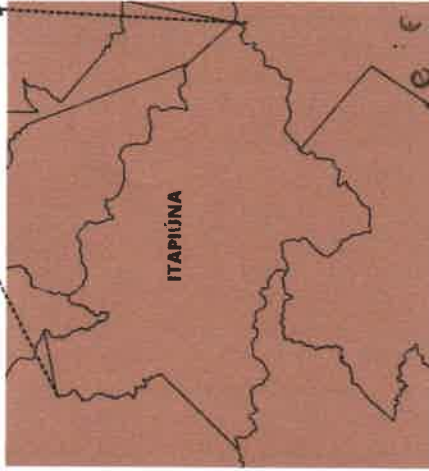
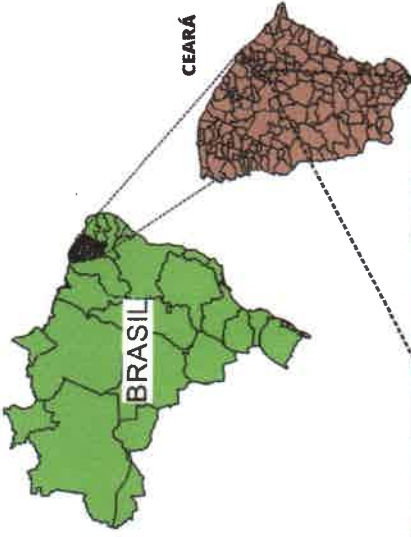
PRANCHA:
UNICA





ROTA 09		
SEDE DE ITAPIÚNA / LAGOA DA PEDRA / CAPIVARA / ASSENTAMENTO MONTE CLARO / CHORO DOS BATISTA / JUAZEIRO DOS GALDINOS / LAGOAS / JUAZEIRO DOS TIBURCIO. TURNO: VOLTA TARDE - EXTENSÃO DA ROTA: 22,50 KM		
REFERÊNCIA	COORDENADA X (UTM)	COORDENADA Y (UTM)
01	508986	9495221
02	508773	9495525
03	513132	9493105
04	513495	9493096
05	513669	9490595
06	515006	9491106
07	515319	9491223
08	517464	9492478
09	517726	9488953
10	517824	9488381
11	518680	9485778
12	518308	9488488
13	518552	9488414
14	518901	9488304
15	519484	9488452

GEOLOCALIZAÇÃO MUNICÍPIO DE ITAPIÚNA



347
Página

INFORMAÇÕES COMPLEMENTARES

ROTA 09
TURNO KM
VOLTA TARDE 22,50
COORDENADA X Y
INICIO 508986 9495221
FINAL 519484 9488452



ITAPIÚNA

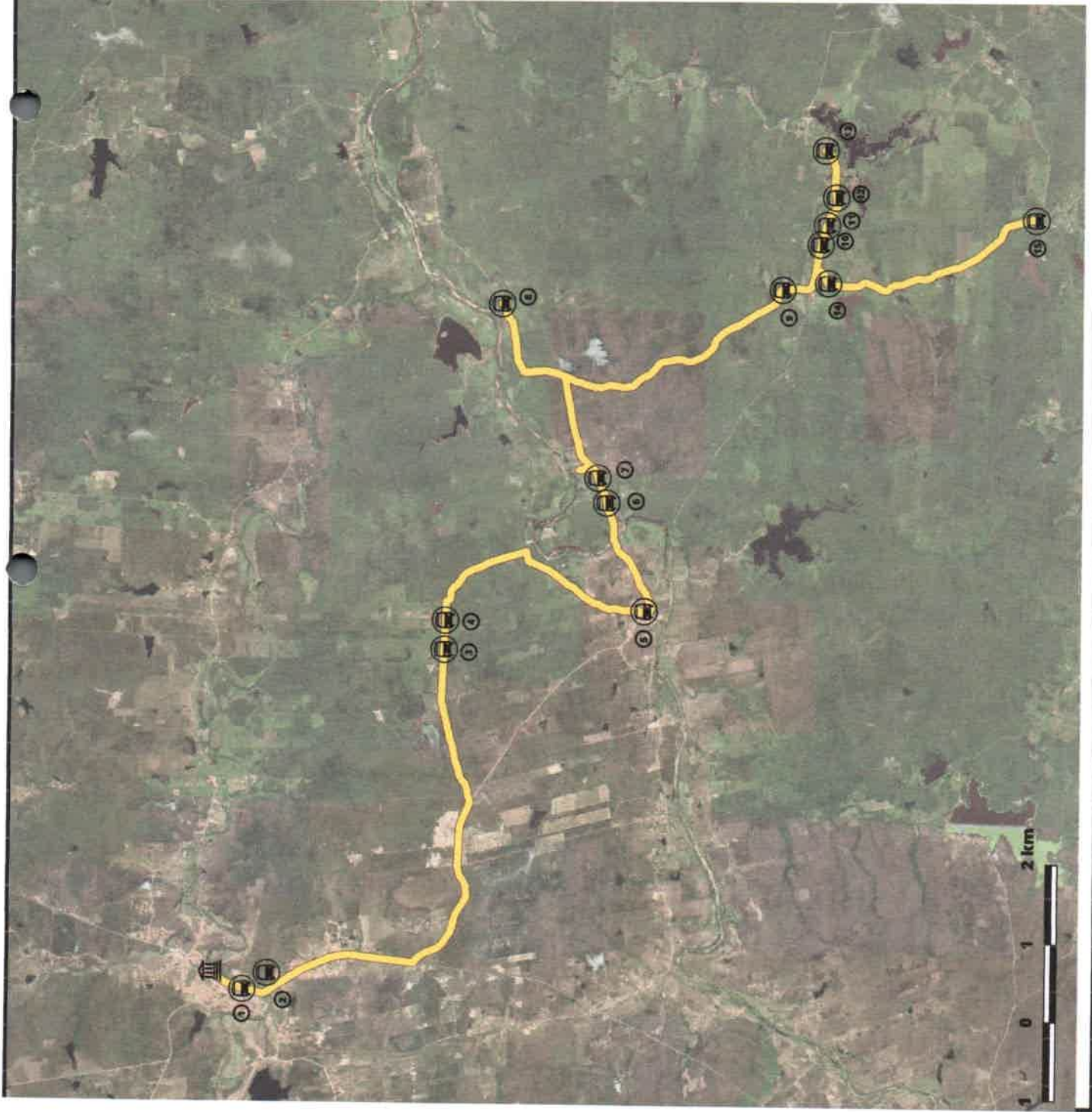
MAPEAMENTO DE ROTAS

DESENHO:

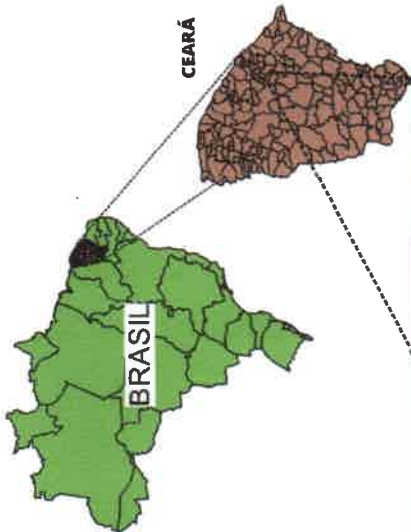
ROTA 9

DATA: **MAR/2023**

PRANCHA: **ÚNICA**



GEOLOCALIZAÇÃO MUNICÍPIO DE ITAPIÚNA



348
Página

INFORMAÇÕES COMPLEMENTARES
ROTA 10
TURNO KM TURNO KM
IDA MANHÃ 33,00 VOLTA TARDE 33,00
COORDENADA X Y
INICIO 500793 9495907
FINAL 506644 9485538



ITAPIÚNA

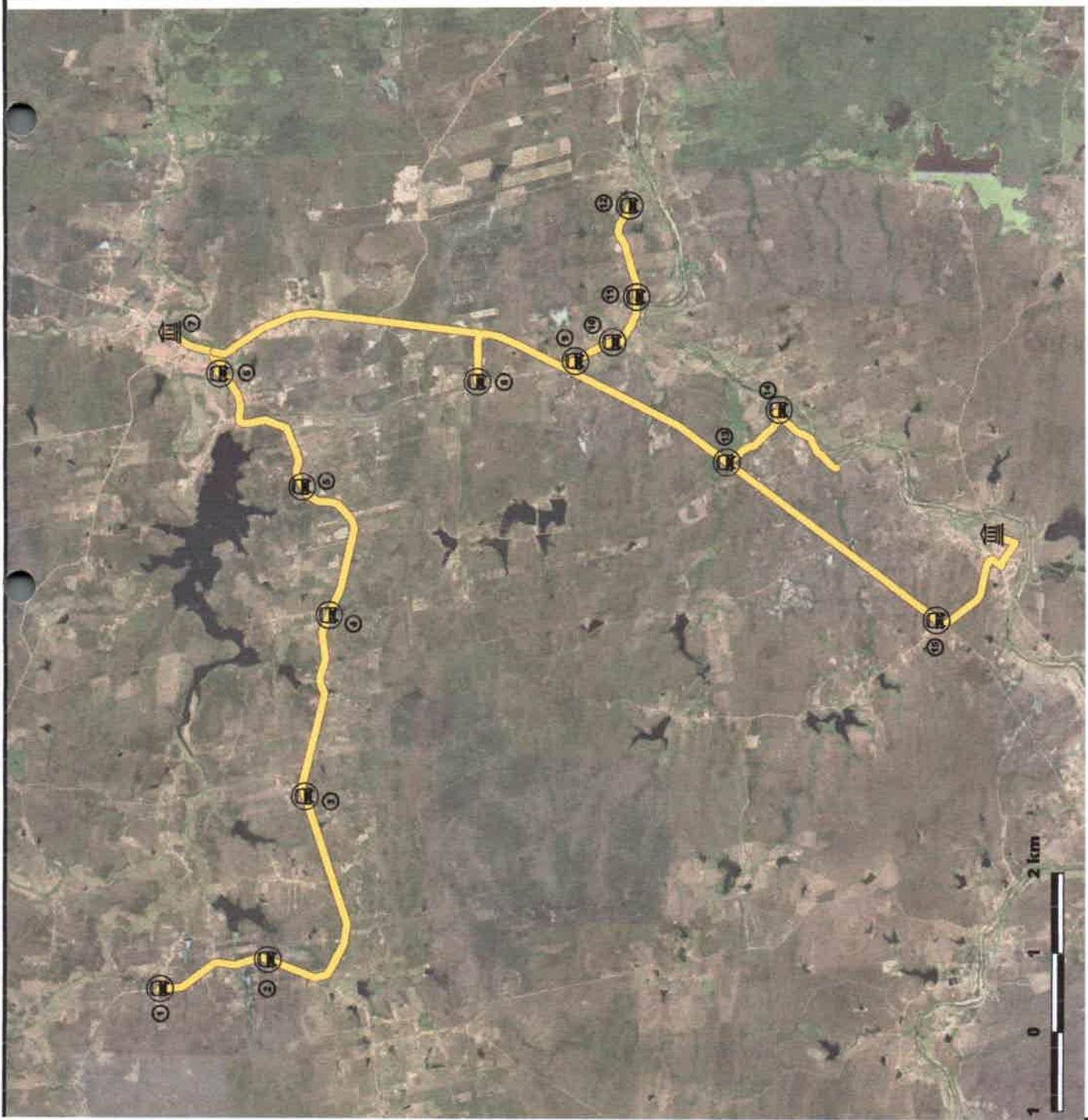
MAPEAMENTO DE ROTAS

ROTA 10

DESENHO:

DATA: **MAR/2023**

PRANCHA: **ÚNICA**



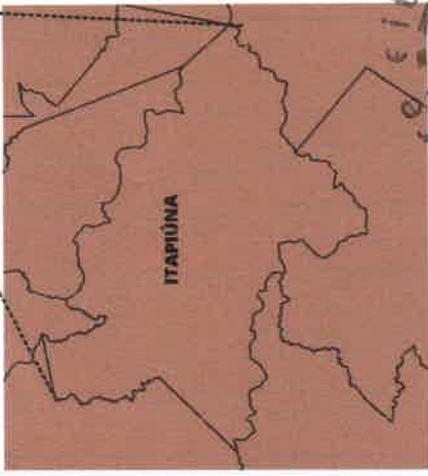
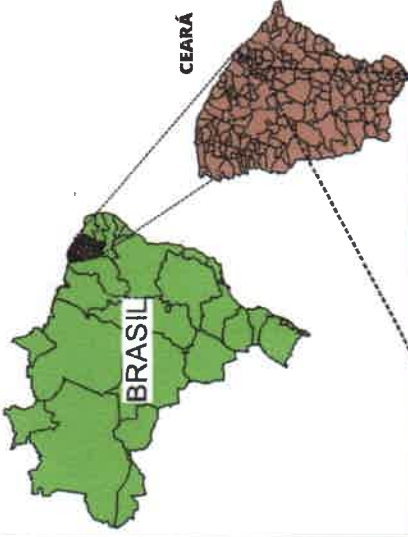


ROTA 10		
LOCALIDADE GARROTE / AGROVILA / POÇO DOS PORCOS / SEDE DE ITAPIÚNA / LAGOA DO MATO / BARRA NOVA / MARRECAS / BICO D'ARARA / DISTRITO DE CAIO PRADO.		
CONTABILIZANDO IDA E VOLTA.		
TURNO: IDA MANHÃ/ VOLTA TARDE - EXTENSÃO DA ROTA: 66,00 KM		
REFERÊNCIA	COORDENADA X (UTM)	COORDENADA Y (UTM)
01	500793	9495907
02	501189	9494572
03	503241	9494150
04	505504	9493883
05	507096	9494252
06	508481	9495307
07	508987	9495930
08	508436	9492085
09	508715	9490864
10	508957	9490401
11	509523	9490112
12	510659	9490214
13	507498	9488950
14	508158	9488307
15	505589	9486295
16	506644	9485538



ROTA 11		
SEDE DE ITAPIÚNA PARA O DISTRITO DE CAIO PRADO.		
CONTABILIZANDO IDA E VOLTA.		
TURNO: IDA MANHÃ/TARDE VOLTA - EXTENSÃO DA ROTA: 25,00 KM		
REFERÊNCIA	COORDENADA X (UTM)	COORDENADA Y (UTM)
01	508987	9495930
02	506644	9485538

GEOLOCALIZAÇÃO MUNICÍPIO DE ITAPIÚNA



INFORMAÇÕES COMPLEMENTARES

ROTA 11
TURNO KM TURNO KM
IDA MANHÃ 12,50 VOLTA TARDE 12,50
COORDENADA X Y
INICIO 508987 9495930
FINAL 5066644 9485538

351
Página



ITAPIÚNA

MAPEAMENTO DE ROTAS

ROTA 11

DESENHO:

DATA: **MAR/2023**

PRANCHA: **ÚNICA**



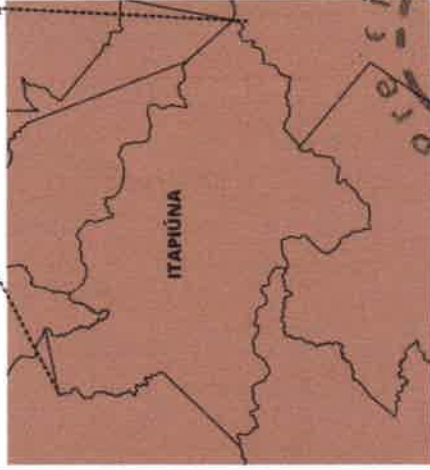
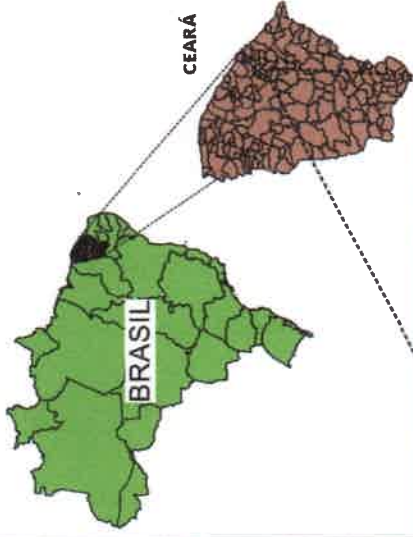
**ROTA 12****LOCALIDADE POÇO REDONDO / MARACAJÁ / MUTAMBA / ALTO ALEGRE / RIACHO DA VÁRZEA / CUIRA / DISTRITO DE CAIO PRADO.**

TURNO: IDA MANHÃ - EXTENSÃO DA ROTA: 32,20 KM

TURNO: TARDE VOLTA - EXTENSÃO DA ROTA: 32,20 KM

REFERÊNCIA	COORDENADA X (UTM)	COORDENADA Y (UTM)
01	516555	9485448
02	515667	9484744
03	515116	9484775
04	514945	9484980
05	513004	9485071
06	512993	9484985
07	513046	9484452
08	513328	9483812
09	513604	9482010
10	513851	9479783
11	513957	9479036
12	513164	9480135
13	510438	9484333
14	510691	9484661
15	513046	9484452
16	512993	9484985
17	513004	9485071
18	510982	9486656
19	510954	9486390
20	510938	9486260
21	510858	9486205
22	506648	9485615

GEOLOCALIZAÇÃO MUNICÍPIO DE ITAPIÚNA



353
Página

INFORMAÇÕES COMPLEMENTARES

ROTA 12
TURNO KM TURNO KM
IDA MANHÃ 32,20 VOLTA TARDE 32,20
COORDENADA X Y
INICIO 516555 9485448
FINAL 506648 9485615



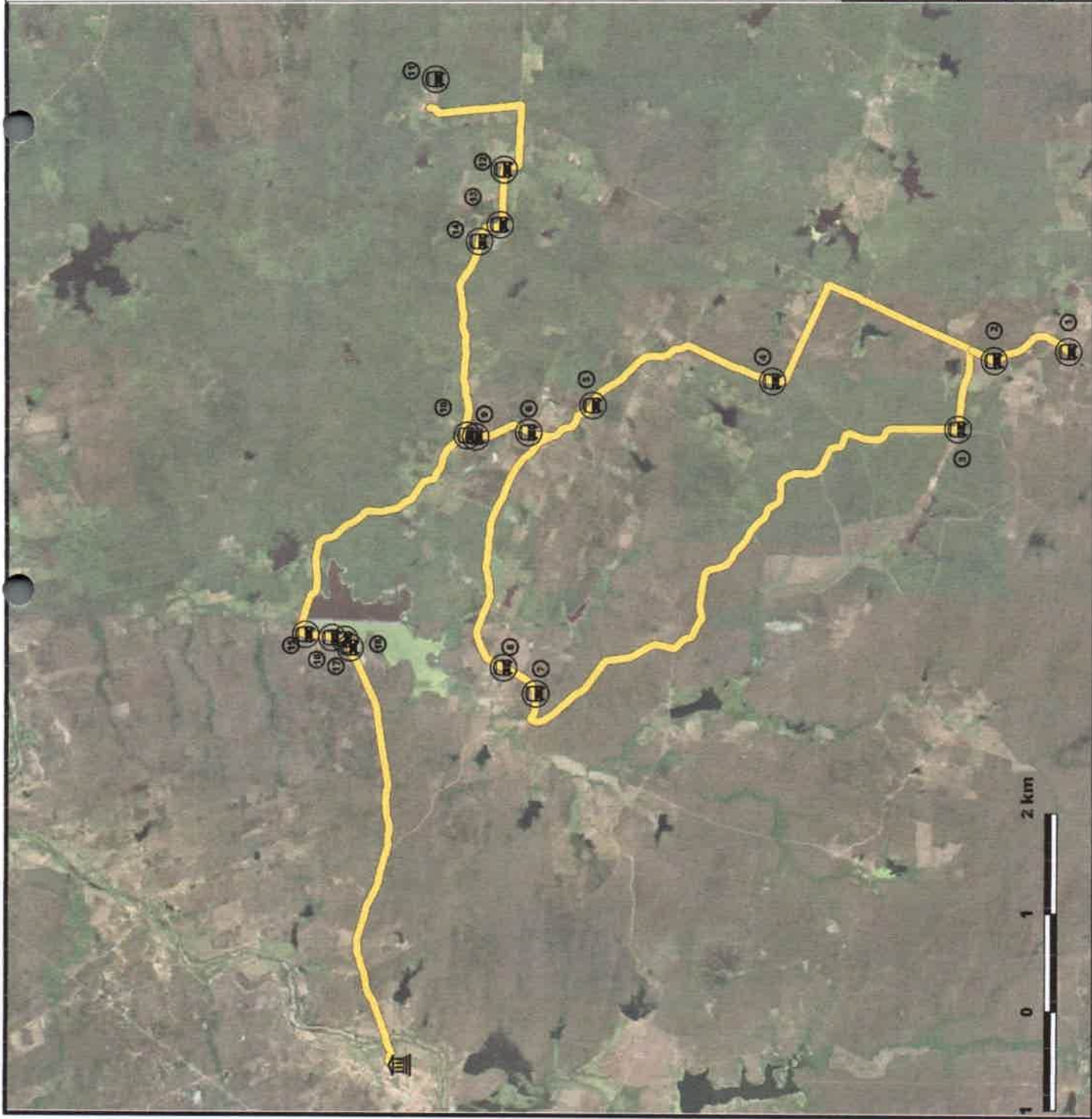
MAPEAMENTO DE ROTAS

ROTA 12

DESENHO:

DATA: MAR/2023

PRANCHA: ÚNICA



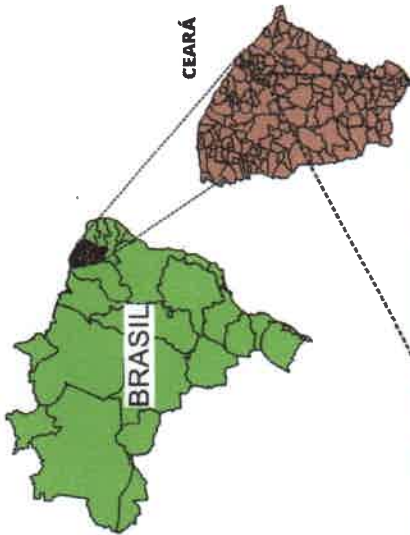


ROTA 12		
DISTRITO DE CAIO PRADO / CUIRA / MARACAJÁ / MUTAMBA / RIACHO DA VÁRZEA / POÇO REDONDO.		
TURNO: VOLTA MANHÃ - EXTENSÃO DA ROTA: 18,50 KM		
REFERÊNCIA	COORDENADA X (UTM)	COORDENADA Y (UTM)
01	506648	9485615
02	510858	9486205
03	510938	9486260
04	510954	9486390
05	510982	9486656
06	513004	9485071
07	512993	9484985
08	510691	9484661
09	510438	9484333
10	513046	9484452
11	512993	9484985
12	513004	9485071
13	514945	9484980
14	515116	9484775
15	515667	9484744
16	516555	9485448



ROTA 12		
LOCALIDADE POÇO REDONDO / MARACAJÁ / CUIRA / DISTRITO DE CAIO PRADO.		
TURNO: IDA TARDE - EXTENSÃO DA ROTA: 12,50 KM		
REFERÊNCIA	COORDENADA X (UTM)	COORDENADA Y (UTM)
01	516555	9485448
02	515667	9484744
03	515116	9484775
04	514945	9484980
05	510982	9486656
06	510954	9486390
07	510938	9486260
08	510858	9486205
09	506648	9485615

GEOLOCALIZAÇÃO MUNICÍPIO DE ITAPIÚNA



ROTA 12
TURNO KM
VOLTA MANHÃ 18,50
COORDENADA X Y
INICIO 506648 9485615
FINAL 516555 9485448

INFORMAÇÕES COMPLEMENTARES

356
Página



ITAPIÚNA

MAPEAMENTO DE ROTAS

ROTA 12

DESENHO:

DATA: MAR/2023

PRANCHA: ÚNICA

